

第3回東京国際科学フェスティバル



東京国際科学フェスティバルとは

- ✓ 大人も子どもも全ての人々が科学を楽しみ技術に親しむお祭り

- ✓ <目的>「地域の絆を世界の絆に」
 - ◆『科学好き市民』のコミュニティの形成
 - ◆科学文化の街としての観光資源創出
 - ◆市民と企業、大学研究機関、生涯学習施設、学校教育機関関係者間のコミュニケーションUP
 - ◆地域の文化、産業、生活のさらなる活性化



ロゴについて ～デザインに込めたメッセージ～

人と人、人と地域、地域と地域のつながり「絆」

✓ 東京国際科学フェスティバルの略称

- ◆ 略称“TISF”をやや鋭角的で未来感あるフォントで表現

✓ 人と人の「絆」を表現

- ◆ “T”と“F”で人が手をつないでいる姿を表し、人のつながりや 楽
しさを表現

✓ 地域連携からさらには世界へ

- ◆ 世界まで絆を広げる意味を込め、“I”の上の地球を表すグローブで国際性を表現



東京国際
科学フェスティバル
Tokyo International
Science Festival

第2回フェスティバル報告

✓ 期間:

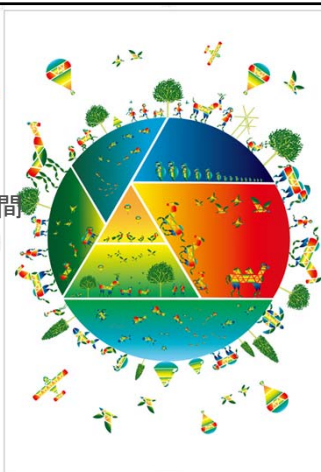
2010年9月11日(土)～10月10日(日) 30日間

✓ 会場:

三鷹を中心に都内全域

✓ テーマ:

いのちの星 地球 ～Science for Life～



Feature 1. 国際生物多様性年

- ◆ 「生物の多様性に関する条約」COP10
- ◆ 「2010年目標」



Feature 2. 日本における航空100年

- ◆ 1910年12月、初の動力飛行
- ◆ 9月20日「空の日」(「空の週間」～30日)



第2回フェスティバル(2010年度)開催実績

2010年9月11日[月]～10月10日[日]

| Sun | Mon | Tue | Wed | Thu | Fri | Sat |
|--|---------------------------|--|-----|-------------|--------------------------------|-----------------------------------|
| 5 クリスマスレクチャー | | | | Sep 10 | 11 前夜祭 | 12 クリスマスレクチャー |
| 12 科学の祭典 @東京学芸大 | 13 | 14 オープニング・インフォメーション・センター @三鷹ネットワーク大学 | 15 | 16 | 17 | 18 みたかSci&Techフェア 国際科学映像祭 |
| 19 みたかSci&Techフェア (サイエンスフィルムカフェ) @科学技術館 | 20 空の日 | 21 空の旬間 | 22 | 23 | 24 | 25 |
| 26 国際科学映像祭(ドームフェスタ) | 27 | 28 | 29 | 30 Oct 1 | 2 映像祭(3D+スリ) @秋葉原UDXシアター | 3 クロージング・イベント @パナソニックセンター東京 |
| 3 | 4 | 5 | 6 | 7 | 8 | 9 |
| 10 | 世界宇宙週間 (World Space Week) | | | | | クロージング・イベント |



第2回フェスティバル(2010年度)開催実績

都会の夜の昆虫大捜索
2010年ミタカから宇宙の旅?
サイエンスコミュニケーターのキャリアを考える
TTCバイオカフェ
シロハナヒガンバナの秘密を探る
サイエンスラボ
星と風のカフェ
NTTPCイベント
20100918科学読物研究会
ぐんま天文台
宇宙でアート

✓ 企画会員イベント数 約160イベント
全体企画等を入れると 約200イベント以上

✓ 参加人数 推測30,000人
映像祭を含めると 推測230,000人以上

第3回東京国際科学フェスティバル (TISF2011)

- ✓ **期間:**
2011年9月10日(土)~10月10日(月・祝) 31日間
- ✓ **会場:**
都内全域
- ✓ **テーマ:**
科学を文化に

Reference;

国際森林年 (Forests2011)
世界化学年 (IYC2011)

地質活動や自然気象から防災やエネルギーまで、
私たちの暮らす環境と人間生活・科学技術の関係を
深く考え直す機会ともなりました。

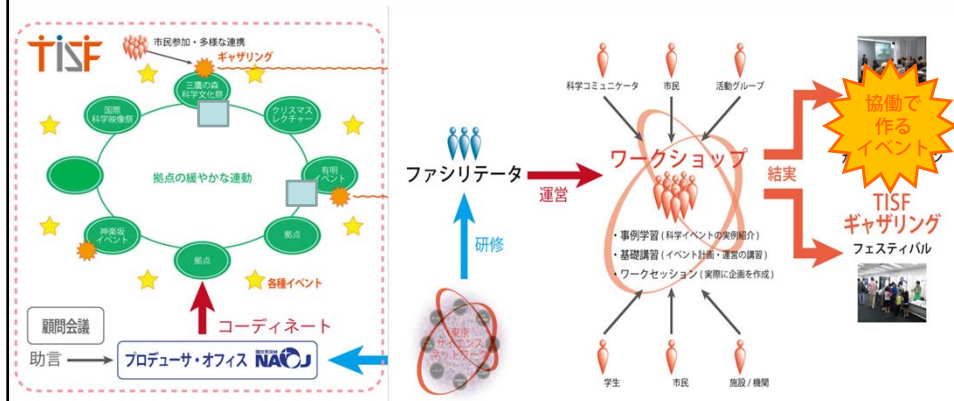
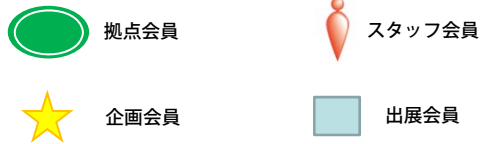


会員参加の方法:4つの形態

- ✓ **拠点会員:** 拠点連絡会に出席し、連動したコアイベントを主催、将来的には年間を通じた科学文化活動拠点を旨す(自治体・研究機関・科学館・NPO・市民グループ等の団体)
- ✓ **企画会員:** 会場を自前で用意し個別企画を自ら実施可能(自治体・研究機関・科学館・NPO・市民グループ・個人等)
- ✓ **スタッフ会員:** 用意された会場でのグループ企画の実施やスタッフとして参加(市民グループ・個人等)
科学イベントファシリテータがワークショップを開催。様々なノウハウを持ち寄って、共同イベントを企画、実行委員会が用意した会場で共同で実施・運営
- ✓ **出展会員:** 用意された会場にて自らブース・ポスター展示可能(研究機関・科学館・NPO・市民グループ・個人等)

TISF 東京国際
科学フェスティバル
Tokyo International
Science Festival

TISFへの様々な参加



拠点会員



企画会員

[参加方法]

- ✓ 「エントリー」会員情報・企画概要を登録

【2011年4月1日～6月25日】

(TISF webのフォームから)

※ 期間内に実施内容を確定してください。



拠点連絡会による相互承認

(趣旨・規則に沿っていること・実現性等を確認)

拠点連絡会への出席



- ✓ 「広報用情報」詳細な企画情報を登録

【2011年6月25日～7月15日】

(TISF webのフォームから)

※ 広報用の公開可能な情報を登録してください。

[参加方法]

- ✓ 「エントリー」会員情報・企画概要を登録

【2011年4月1日～6月25日】

(TISF webのフォームから)

※ 期間内に実施内容を確定してください。



プロデューサー・オフィスによる参加承認

(趣旨・規則に沿っていること・実現性等を確認)



- ✓ 「広報用情報」詳細な企画情報を登録

【2011年6月25日～7月15日】

(TISF webのフォームから)

※ 広報用の公開可能な情報を登録してください。



スタッフ会員



出展会員

[参加方法]

- ✓ 「エントリー」会員情報・企画概要を登録

【2011年4月1日～5月14日】

(TISF webのフォームから)



プロデューサ・オフィスによる参加承認

(趣旨・規則に沿っていることを確認)



- ✓ 「ワークショップ」への参加

【2011年5月下旬～6月頃・3回程度】

※ フェスティバルでの共同イベントをグループで企画



フェスティバルまで企画準備・運営

[参加方法]

- ✓ 「エントリー」会員情報・企画概要を登録

【2011年4月1日～6月25日】

(TISF webのフォームから)

※ 期間内に実施内容を確定してください。



(会場・日程の決定後)

- ✓ 出展内容の登録

【2011年7月初旬～中旬予定】



プロデューサ・オフィスによる参加承認

(趣旨・規則に沿っていること・実現性等を確認)

※出展料(施設・設備利用実費相当)有



参加をお待ちしております

国立天文台 天文情報センター
東京国際科学フェスティバル係

〒181-8588 東京都三鷹市大沢2-21-1

TEL: 0422-34-3802

FAX: 0422-34-3812

E-mail: apply2011@tokyo.sci-fest.net

URL: <http://tokyo.sci-fest.net/>

